



KOMPAKTE WÄRMEBILDKAMERA

FLIR C5™

Die kompakte FLIR C5 Wärmebildkamera ist ihr stets griffbereites Instrument für Gebäudeinspektionen, die Anlagenwartung, HLK/R-Systeme, Reparaturen an elektrischen Anlagen sowie das Erkennen und Beheben von anderen Problemen. Die leistungsstarke FLIR C5 ist mit einer Wärmebildkamera, einer visuellen Inspektionskamera und einer LED-Arbeitsleuchte ausgestattet. Damit lassen sich verborgene Probleme einfach erkennen. Dank der integrierten FLIR Ignite™ Cloud-Konnektivität können Sie Daten direkt übertragen, speichern und sichern. So sind Ihre Bilder stets auf allen Ihren Geräten verfügbar. Der integrierte 3,5 Zoll große Touchscreen ist benutzerfreundlich. Damit können Sie den Zielbereich schnell überprüfen, ausgeführte Reparaturen dokumentieren und Nachweise an Ihre Kunden übermitteln. Die FLIR C5 passt mühelos in Ihre Hosentasche. Damit können Sie jederzeit unter anderem heiß gewordene Sicherungen, Luftlecks und Rohrleitungsprobleme präzise, schnell und zuverlässig erkennen.

www.flir.com/C5



AUFSPÜREN UND ERKENNEN

Mit diesem leistungsstarken professionellen Instrument können Sie verborgene Defekte rasch aufspüren und schneller überprüfen

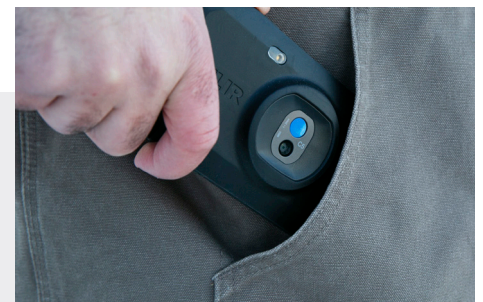
- Probleme mit der Wärmebildkamera mit einer echten Auflösung von 160 x 120 Pixeln und der visuellen 5-Megapixel-Kamera schneller erkennen und beheben
- Mit 1-Touch Level/Span passen Sie den Bildbereich und die Bildspanne in einem Zielbereich auf Knopfdruck an – dadurch sparen Sie Zeit beim Vornehmen manueller Wärmebild-Anpassungen
- Mit der FLIR MSX®-Bildoptimierung, die strukturelle Details aus dem von der integrierten visuellen Kamera aufgenommenen Bild über das vollständige Wärmebild legt, können Sie sofort die genaue Position eines Temperaturproblems erkennen



DOKUMENTIEREN UND ÜBERMITTELN

Potenzielle Probleme schneller aufspüren und kommunizieren

- Aufgenommene Bilder direkt auf FLIR Ignite hochladen, um diese bequem zu speichern, zu organisieren und zu sichern
- Potenzielle Probleme erkennen und durch Hinzufügen von Bildkommentaren beschreiben
- Ergebnisse durch das Versenden eines passwortgeschützten Links per E-Mail einfach und sicher übermitteln
- Professionelle Berichte mit Bildern, die Probleme und Reparaturen dokumentieren, mit einer bevorzugten Software wie FLIR Thermal Studio für Kunden bereitstellen



ROBUST, ZUVERLÄSSIG UND KOMPAKT

Führen Sie die tragbare und preisgünstige C5 immer bei sich – sie ist das perfekte Instrument für jedes Mitglied Ihres Teams

- Gehäuse mit Schutzart IP54 bietet einen umfassenden Schutz vor Staub und Wasser
- Widersteht einem Sturz aus 2 m Höhe
- Die kompakte C5 passt einfach in Ihre Hosentasche oder in eine vollgepackte Werkzeugtasche
- Mit der hellen LED-Arbeitsleuchte erleuchten Sie dunkle und schwer zugängliche Bereiche

TECHNISCHE DATEN

Übersicht	
IR-Detektor	160 × 120 (19.200 Pixel)
Wärmeempfindlichkeit/ NETD	<70 mK
Sichtfeld (FOV)	54° × 42°
Mindestfokusabstand	<ul style="list-style-type: none"> • Wärmebild: 10 cm • MSX®: 30 cm
Bildfrequenz	8,7 Hz
Fokus	Fokussierfrei
Spektralbereich	8 – 14 µm
Displaygröße	3,5 Zoll
Visuelle Kamera	5 Megapixel
Digitalkamerafokus	Fest
Bilddarstellung	
Bildanpassung	<ul style="list-style-type: none"> • Automatische(r) Bereich und Spanne • Manuelle(r) Bereich und Spanne • Auf Knopfdruck (1-Touch Level/Span)
Bildmodi	<ul style="list-style-type: none"> • Infrarotbild • Visuelles Bild • MSX (legt visuelle Details über das Wärmebild) • Bild-in-Bild (IR-Bereich auf dem visuellen Bild)
Galerie	Miniaturvorschaubilder und individuell anpassbare Ordnerstruktur
Farbpaletten	<ul style="list-style-type: none"> • Iron (Eisen) • Gray (Grau) • Rainbow (Regenbogen) • Arctic (Arktis) • Lava • Rainbow HC (Regenbogen HC)
Drehbares Display	Ja
Touchscreen	Kapazitiver Touchscreen
Messung und Analyse	
Objekttemperaturbereich	-20 °C bis 400 °C
Messgenauigkeit	Bei Umgebungstemp. von 15 °C bis 35 °C und Objekttemp. über 0 °C 0 °C bis 100 °C: ±3 °C 100 °C bis 400 °C: ±3 %
Messfunktionen	<ul style="list-style-type: none"> • Punkt • Feld mit Max./Min.
Messkorrektur	<ul style="list-style-type: none"> • Emissionsgrad; matt/halbmatt/halbgläzend + benutzerdefinierter Wert • Reflektierte Umgebungstemperatur • Atmosphärischer Ausgleich

Änderungen der technischen Daten ohne vorherige Ankündigung sind jederzeit vorbehalten. Die jeweils neuesten technischen Daten finden Sie auf www.flir.com

Bildspeicher und -Streaming	
Speichermedium	Interner Speicher und integrierte FLIR Ignite Cloud-Konnektivität (mit WLAN)
Bildspeicherkapazität	>5.000 Bilder
Bilddateiformat	Standard-JPEG mit integrierten 14-Bit-Messdaten
Kommunikation und Konnektivität	
WLAN	802.11 a/ac/b/g/n (2,4 und 5 GHz)
USB	USB 2.0, Typ-C-Anschluss
Bluetooth®	PAN
Bild-Upload	Direktes Hochladen von Bildern in die FLIR Ignite Cloud-Bibliothek und -Services
Zusätzliche Informationen	
Akkutyp	Fest verbauter Lithium-Ionen-Akku
Akkulaufzeit	4 Stunden
Ladesystem	USB-C (1 A)
Ladedauer	2 Stunden
Externe Stromversorgung	5 V, USB-C
Betriebstemperaturbereich	-10 °C bis 50 °C
Lagertemperaturbereich	-40 °C bis 70 °C
Schutzart Gehäuse	Kameragehäuse und Objektiv: IP54 (IEC 60529)
Sturzfestigkeitstest	Konzipiert für 2 m
Gewicht (mit Akku)	190 g
Abmessungen (L × B × H)	138 × 84 × 24 mm
Stativbefestigung (integriert)	UNC ¼"-20

Herbach.de

Herbach Brandschutz-Arbeitsschutz GmbH
 Krautäcker 5
 97892 Kreuzwertheim-Wiebelbach
info@herbach.de
 09342/93 05 00
www.herbach.de

www.flir.com
 NASDAQ: FLIR

Alle hier beschriebenen Geräte und Instrumente fallen unter die US-Exportbestimmungen und erfordern vor ihrer Ausfuhr eine entsprechende Exportgenehmigung. Die Ausfuhr unter Umgehung der US-Gesetzgebung ist untersagt. Alle Abbildungen dienen lediglich der Veranschaulichung. Änderungen der technischen Daten ohne vorherige Ankündigung sind jederzeit vorbehalten. ©2020 FLIR Systems Inc., Alle Rechte vorbehalten. Überarbeitet 04/20

19-2717-INS-C5



The World's Sixth Sense®